

PRŮTOKOVÝ OHŘÍVAČ S ČERPADLEM SÉRIE CSM

3000 - 12000 W



Průtokový ohřivač s čerpadlem je kompletní systém pro předehřev chladicí kapaliny. Sestava se skládá z nádržky z tlakově odlévaného hliníku, termostatu, oběhového čerpadla a nezbytné řídicí jednotky. Série CSM je určena pro motory s objemem válců od 15 do 100 litrů. Nucený oběh chladicí směsi zaručuje rovnoměrnou distribuci ohřívání kapaliny skrz celý motor, prodlužuje životnost motoru a nabízí významnou úsporu spotřeby energie.

Tyto elektrické předehřevy jsou navrženy pro předehřev diesellových a plynových stacionárních motorů. Jejich uplatnění lze najít např. ve stavebnictví, hornictví nebo námořnictví. Díky integrovanému čerpadlu je ohřev motoru rovnoměrný a rychlý. Ohřivače série CSM výrazně šetří náklady spojené s údržbou a spotřebu elektřiny, viz záběry termokamery na následující straně.

TECHNICKÁ SPECIFIKACE

- Kapalina: chladicí kapalina (50% glykolu / 50% vody)
- Výkon: 3, 6, 9 a 12 kW
- Napětí: 1 nebo 3 fáze, 230 V nebo 400 V
- Materiál nádržky: Hliník
- Objem nádržky: 2.19 l
- Řídicí termostat: 37 / 49°C
- Stupeň krytí: IP 44
- Váha 1 fáze: 16.8 kg
Váha 3 fáze: 24.5 kg
- Vpust a výpust: 1" NPT vnitřní závit (adaptéry na 1" NPT závity str.)

- Výkon čerpadla: 30 W
- Průtok čerpadla: 2.2 m³/hod (37 l / min) při dopravní výšce 305 cm (0.3 bar)
- Max. tlak: 8.61 bar
- Pokles tlaku: 0.015 bar

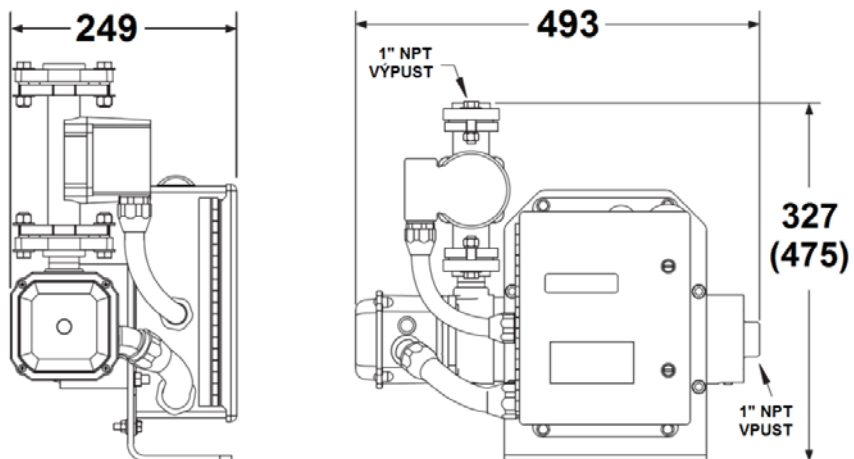
VLASTNOSTI

- Evropský certifikát CE
- Ovládání pro automatický provoz
- Odolný masivní design
- Jednoduchá instalace

Zdvihový objem	Obj. kód	Napětí [V]	Výkon [W]	Fáze	Proud [A]	Termostat ON / OFF
15 - 30 l	CSM1030J-5A0	230	3000	1	13.7	37 / 49°C
	CSM3030A-5A0	400	3000	3	4.9	37 / 49°C
25 - 50 l	CSM1060J-5A0	230	6000	1	26.1	37 / 49°C
	CSM3060A-5A0	400	6000	3	8.9	37 / 49°C
50 - 75 l	CSM1090J-5A0	230	9000	1	39.1	37 / 49°C
	CSM3090A-5A0	400	9000	3	13.2	37 / 49°C
75 - 100 l	CSM1120J-5A0	230	12000	1	52.2	37 / 49°C
	CSM3120A-5A0	400	12000	3	17.5	37 / 49°C



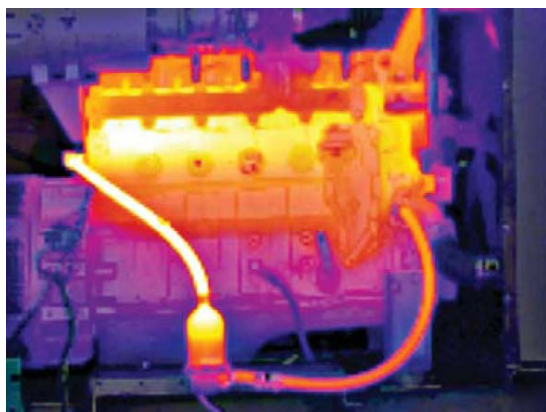
ROZMĚRY [mm]



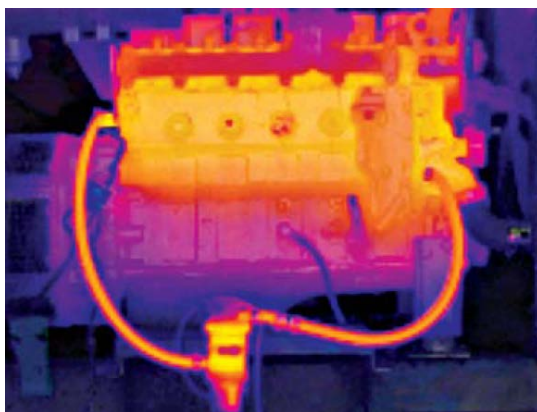
Výška v závorce odpovídá 3 fázovému modelu.

ZÁBĚRY TERMOKAMERY

Klasický průtokový ohříváč



Průtokový ohříváč s čerpadlem



Díky termokameře vidíme průběh ohřevu motoru. Bílá a světle žlutá barva značí místa s nejvyšší teplotou, kde dochází k přehřívání. Průtokové ohříváče s čerpadlem počítají s menším počtem ohřevacích cyklů a díky tomu ušetří až 2000 kWh za rok na spotřebě energie, zatímco se prodlužuje životnost spirály a snižují se náklady spojené s údržbou. Roční úspora elektřiny je asi 5400,-Kč.